



กรมหอสมุดแห่งชาติ

คู่มือ

การขอจดลิขสิทธิ์และสิทธิบัตร
ทรัพย์สินทางปัญญา

สถาบันวิจัยและพัฒนา

มหาวิทยาลัยราชภัฏบ้านสมเด็จเจ้าพระยา

คำนำ

สถาบันวิจัยและพัฒนา มหาวิทยาลัยราชภัฏบ้านสมเด็จเจ้าพระยา มีพันธกิจในด้านการส่งเสริมงานวิจัยและผลงานวิชาการ มีนโยบายให้บุคลากร อาจารย์ และนิสิตนักศึกษาของมหาวิทยาลัยฯ ได้จัดทำและพัฒนาผลงานวิชาการ ซึ่งได้แก่ งานวิจัย และนวัตกรรม ในกรณีนี้ สถาบันวิจัยและพัฒนา ได้จัดทำคู่มือการขอจดลิขสิทธิ์และสิทธิบัตรขึ้น เพื่อให้บุคลากร อาจารย์ และนิสิต นักศึกษาของมหาวิทยาลัยทราบขั้นตอนและแนวทาง ในการนำผลงานที่ได้จัดทำขึ้นมาจดลิขสิทธิ์และสิทธิบัตรต่อไป

สถาบันวิจัยและพัฒนา
มหาวิทยาลัยราชภัฏบ้านสมเด็จเจ้าพระยา
พฤษภาคม 2554

การจดสิทธิบัตรการซื้อขายทรัพย์สินทางปัญญา ตลอดจนการคุ้มครองสิทธิของ
งานวิจัย หรือสิ่งประดิษฐ์ หรือนวัตกรรมให้แก่นักวิจัยเจ้าของผลงาน

ขั้นตอนการจดทะเบียนสิทธิบัตร

สิทธิบัตรคืออะไร

สิทธิบัตร คือ หนังสือสำคัญที่ออกให้เพื่อคุ้มครองการประดิษฐ์ หรือการออกแบบผลิตภัณฑ์ การประดิษฐ์ คือ ผลงานสร้างสรรค์ เกี่ยวกับการผลิตผลิตภัณฑ์ ซึ่งมี 2 ลักษณะ ดังนี้

๑. ผลิตภัณฑ์ : โครงสร้าง กลไก หรือส่วนที่ประกอบกันเป็นสิ่งของเครื่องใช้ต่างๆ รวมทั้ง ส่วนผสมทางเคมี

๒. กรรมวิธี : วิธีในการผลิต การเก็บรักษา หรือการใช้ผลิตภัณฑ์ การออกแบบผลิตภัณฑ์ คือ ผลงานสร้างสรรค์เกี่ยวกับลักษณะ ภายนอกของผลิตภัณฑ์ เช่น รูปร่าง ลวดลาย หรือสีของผลิตภัณฑ์

เอกสารที่ต้องใช้การยื่นขอสิทธิบัตร

๑. แบบพิมพ์คำขอ (สป / สผ/ อสป / 001-ก)

๒. รายละเอียดการประดิษฐ์ หรือคำพรรณนาแบบผลิตภัณฑ์ แล้วแต่กรณี

๓. ข้อถ้อยสิทธิ

๔. รูปเขียน (กรณียื่นขอรับสิทธิบัตรการออกแบบผลิตภัณฑ์ สามารถใช้ภาพถ่ายได้)

๕. บทสรุปการประดิษฐ์ (เฉพาะกรณียื่นขอรับสิทธิบัตรการประดิษฐ์)

๖. เอกสารประกอบคำขอ เช่น

- เอกสารหลักฐานการแสดงสิทธิในการขอรับสิทธิบัตร
- หนังสือรับรองการแสดงการประดิษฐ์ หรือการออกแบบแล้วแต่กรณี
- หนังสือมอบอำนาจ
- เอกสารรายละเอียดเกี่ยวกับจุลชีพ (การประดิษฐ์เกี่ยวกับจุลชีพ)
- เอกสารการขอรับวันยื่นคำขอในต่างประเทศ เป็นวันยื่นคำขอในประเทศไทย
- ต้นฉบับหนังสือรับรองนิติบุคคลที่นายทะเบียนออกให้ไม่เกิน ๖ เดือน นับจนถึงวันยื่นขอกรณีเป็นนิติบุคคล กรณียื่นหลายคำขอในวันเดียวกัน ใช้ต้นฉบับและสำเนาหนังสือรับรองโดยรับรองสำเนาถูกต้อง

ค่าธรรมเนียม

ยื่นคำขอรับสิทธิบัตร	๑,๐๐๐	บาท
แก้ไขเพิ่มเติม	๑๐๐	บาท
ประกาศโฆษณา	๕๐๐	บาท
ตรวจสอบการประดิษฐ์	๕๐๐	บาท
ออกสิทธิบัตร	๑,๐๐๐	บาท

โดยสิทธิบัตรการประดิษฐ์ มีอายุ ๒๐ ปี นับแต่วันยื่นขอรับสิทธิบัตรและสิทธิบัตรการออกแบบผลิตภัณฑ์ มีอายุ ๑๐ ปี นับแต่วันยื่นขอ

การชำระค่าธรรมเนียมรายปี

ผู้ทรงสิทธิบัตร ต้องชำระค่าธรรมเนียมรายปี ตั้งแต่ปีที่ ๕ เป็นต้นไปโดยให้ชำระภายใน ๖๐ วัน หลังจากสิ้นปีที่ ๔

หากการออกสิทธิบัตรใช้ระยะเวลาเกินกว่า ๔ ปี ให้ชำระค่าธรรมเนียมรายปีภายใน ๖๐ วัน นับแต่วันที่มีการออกสิทธิบัตรให้

หมายเหตุ สิ่งประดิษฐ์ หรือแบบผลิตภัณฑ์ที่จะนำมาขอรับสิทธิบัตร จะต้องไม่เคยเปิดเผยสาระสำคัญมาก่อนไม่ว่าในประเทศหรือต่างประเทศ เว้นแต่เป็นการแสดงผลงานในที่หน่วยราชการจัดขึ้น หรือในงานแสดงสินค้าระหว่างประเทศ แม้จะได้แต่ต้องมายื่นขอรับสิทธิบัตรภายใน 12 เดือน มิฉะนั้น ท่านอาจไม่มีสิทธิขอรับสิทธิบัตร

สถานที่ยื่นคำขอ

- ส่วนบริหารงานจดทะเบียน สำนักสิทธิบัตร กรมทรัพย์สินทางปัญญา โทร ๐-๒๕๔๗-๔๗๑๐ หรือ
- สำนักงานพาณิชย์จังหวัด

การใช้ประโยชน์จากงานวิจัยและทรัพย์สินทางปัญญาของคณะเทคโนโลยีอุตสาหกรรม

รูปแบบการถ่ายทอดเทคโนโลยีแบ่งออกเป็น ๓ แบบ คือ ได้แก่

๗.๑ การทำสัญญาวิจัย

- สัญญารับทุนสนับสนุนการวิจัย (Sponsored Research)
- สัญญารับจ้างวิจัย (Commission Research)
- สัญญาร่วมวิจัย (Collaborative Research)
- สัญญาให้สารหรือวัสดุเพื่อการวิจัย (Research Materials Transfer)
- สัญญาการให้คำปรึกษา (Research Consultancies)

รายละเอียด

งานวิจัยที่ดำเนินการภายในมหาวิทยาลัย ซึ่งได้รับทุนสนับสนุนจากแหล่งทุนภายนอกสัญญาวิจัยซึ่งเป็นเสมือนข้อตกลงในประเด็นต่างๆ ในการดำเนินงานวิจัยระหว่างผู้ให้ทุนและผู้ทำวิจัย รูปแบบสัญญาวิจัยจึงเป็นไปตามลักษณะการดำเนินงานวิจัย ซึ่งประกอบด้วย

- สัญญารับทุนสนับสนุนการวิจัย (Sponsored Research)
- สัญญารับจ้างวิจัย (Commission Research)
- สัญญาร่วมวิจัย (Collaborative Research)
- สัญญาให้สารหรือวัสดุเพื่อการวิจัย (Research Materials Transfer)
- สัญญาการให้คำปรึกษา (Research Consultancies)

ทั้งนี้ให้คณะกรรมการบริหารงานวิจัยและงานสร้างสรรค์ของคณะมีหน้าที่

- ที่ปรึกษาทางกฎหมาย
- เจริญต่อรองเงื่อนไขสัญญา
- หาแหล่งเงินทุนเพื่อพัฒนางานวิจัย
- ร่างสัญญาร่วมวิจัย

๗.๒ การอนุญาตให้ใช้สิทธิ (Licensing)

รายละเอียด

การอนุญาตให้ใช้สิทธิคือการอนุญาตให้ผู้ขอใช้สิทธิได้ใช้สิทธิใดๆ เช่น ผลิต ใช้ ขาย มีไว้เพื่อขาย เสนอขาย หรือนำเข้ามาในราชอาณาจักร จากผู้อนุญาตให้ใช้สิทธิซึ่งเป็นเจ้าของสิทธินั้น โดยไม่มีการเปลี่ยนความเป็นเจ้าของโดยทั่วไป การอนุญาตให้ใช้สิทธิจะแบ่งออกเป็น ๓ ประเภทหลักๆ คือ

- ให้ใช้สิทธิแต่เพียงผู้เดียว (Exclusive Licensing)
- ให้ใช้สิทธิโดยไม่จำกัดแต่เพียงผู้เดียว (Non-Exclusive Licensing)
- ให้ใช้สิทธิแต่เพียงผู้เดียวแต่ไม่จำกัดเจ้าของสิทธิ (Sole Licensing)

ทั้งนี้ให้คณะกรรมการบริหารงานวิจัยและงานสร้างสรรค์ของคณะมีหน้าที่

- ประเมินมูลค่าเทคโนโลยี
- ศึกษาและวิเคราะห์การตลาดของทรัพย์สินทางปัญญาในเชิงพาณิชย์
- ประสานงานและเจรจาทันทีกับภาคเอกชน/ภาคอุตสาหกรรม
- ร่างสัญญาอนุญาตให้ใช้สิทธิ
- ติดตามการอนุญาตให้ใช้สิทธิ

๗.๓ การจัดตั้งบริษัท (Spin-off/Start-Up Companies)

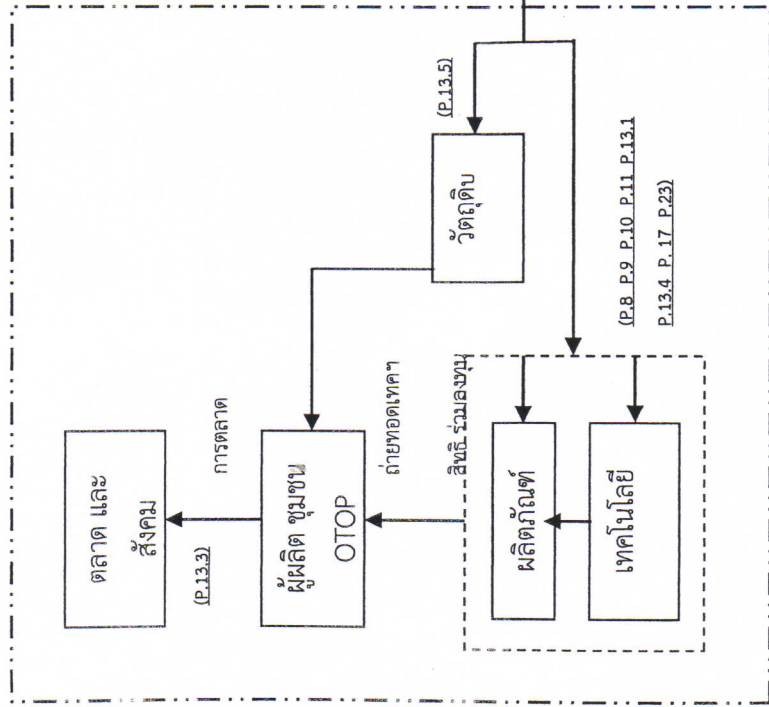
โดยมหาวิทยาลัย จะพิจารณาเลือกรูปแบบที่ก่อให้เกิดประโยชน์สูงสุดทั้งต่อมหาวิทยาลัย และผู้ประดิษฐ์/นักวิจัย

รายละเอียด

สำหรับผลงานวิจัยที่มีศักยภาพในการจัดตั้งบริษัทจะถูกนำเข้าสู่การบ่มเพาะธุรกิจ
ทั้งนี้ให้คณะกรรมการบริหารงานวิจัยของคณะมีหน้าที่

- ให้คำปรึกษาทางด้านธุรกิจ
- เขียนแผนธุรกิจ
- พัฒนาธุรกิจ
- พิจารณา/ประเมินแผนธุรกิจ
- ติดต่อแหล่งเงินทุน
- ช่วยเหลือในการจดทะเบียนบริษัท
- ร่างสัญญาที่เกี่ยวข้อง
- ประสานงานเพื่อช่วยเหลือด้านการตลาด
- จัดเตรียมความพร้อมเรื่องสถานที่และสิ่งจำเป็นในการประกอบธุรกิจ

เบื้องต้น



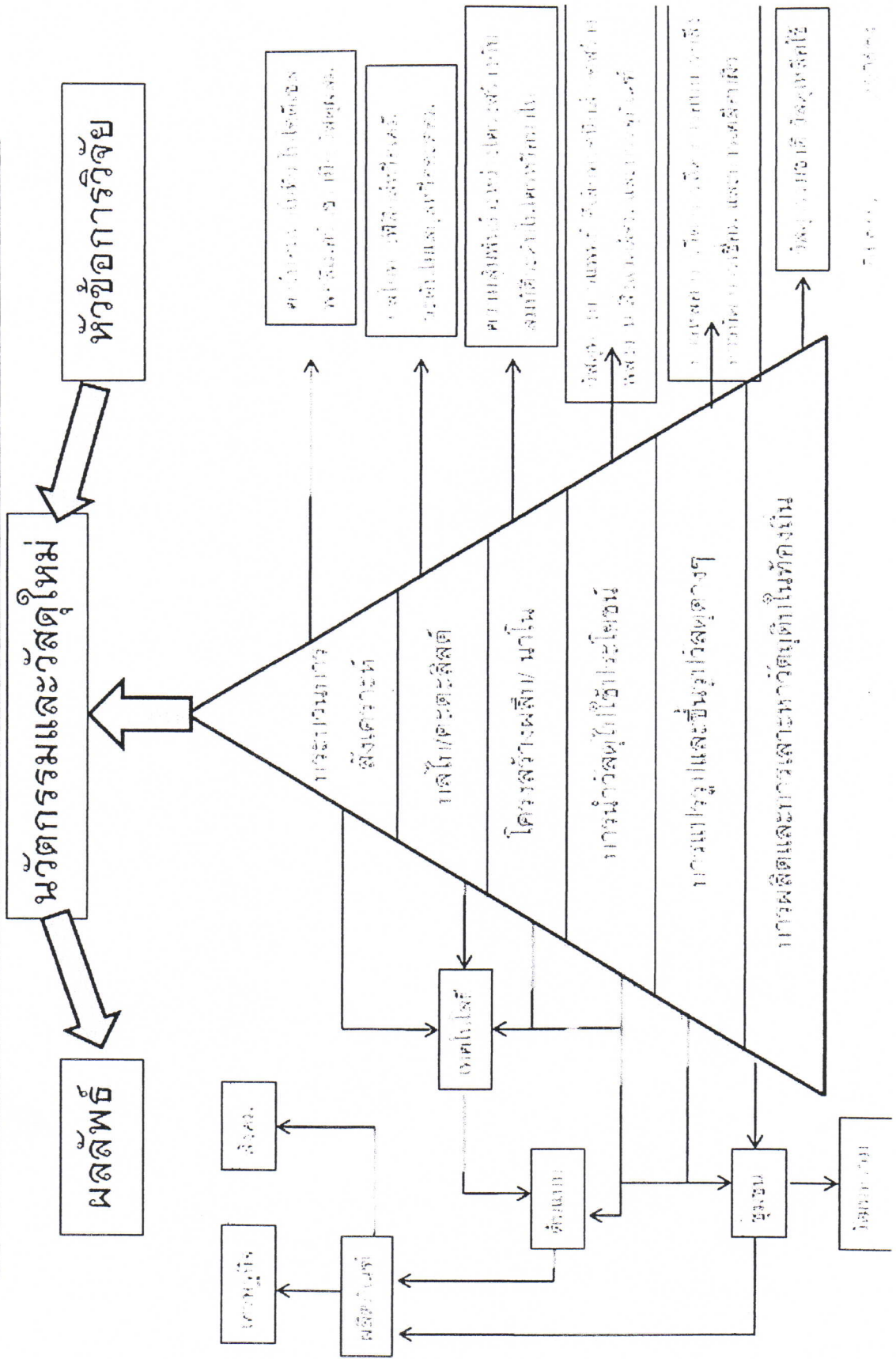
ยื่น ธนาคารยื่น ฐานข้อมูลพันธกิจกรรม และชีวสนเทศ (P.37)	พันธกิจกรรม	การประยุกต์ใช้ยื่น โปรตีนเป้าหมาย
เอโนไซม์และโปรตีน	วิศวกรรมเอโนไซม์	เพิ่มประสิทธิภาพของเอโนไซม์
กระบวนการชีวสังเคราะห์	วิศวกรรมชีวสังเคราะห์	เพิ่ม yield สารสำคัญ
สารออกฤทธิ์ชีวภาพ (P.2.2 P.2.3 P.2.4 P.4.1 P.4.2)	เคมีภัณฑ์ธรรมชาติ	ค้นคว้าหา ชีวิตัดสำหรับเภสัชกร การแพทย์
(P.13.3 P.20.1 P.20.2 P.20.3 P.20.4)	การปรับปรุง	การใช้ประโยชน์โดยตรง
พันธุ์ข้าวที่สามารถนำมาใช้ประโยชน์ และสร้างมูลค่าทางเศรษฐกิจ	อนุกรมวิธาน	การประยุกต์ใช้เพื่อการท่องเที่ยว ศิลปวัฒนธรรม การจัดแสดงถ่ายทอดองค์ความรู้
ความหลากหลายทางชีวภาพ และระบบนิเวศวิทยา ที่พึ่งเกื้อกูลและขีดความสามารถเจริญเติบโตของข้าว (P.4.3)		เพิ่มผลผลิต ลดการสูญเสีย

นวัตกรรม การนำไปใช้ประโยชน์
เชิงพาณิชย์ การสร้างความ
เข้มแข็งชุมชนด้วยมูลค่าเพิ่ม

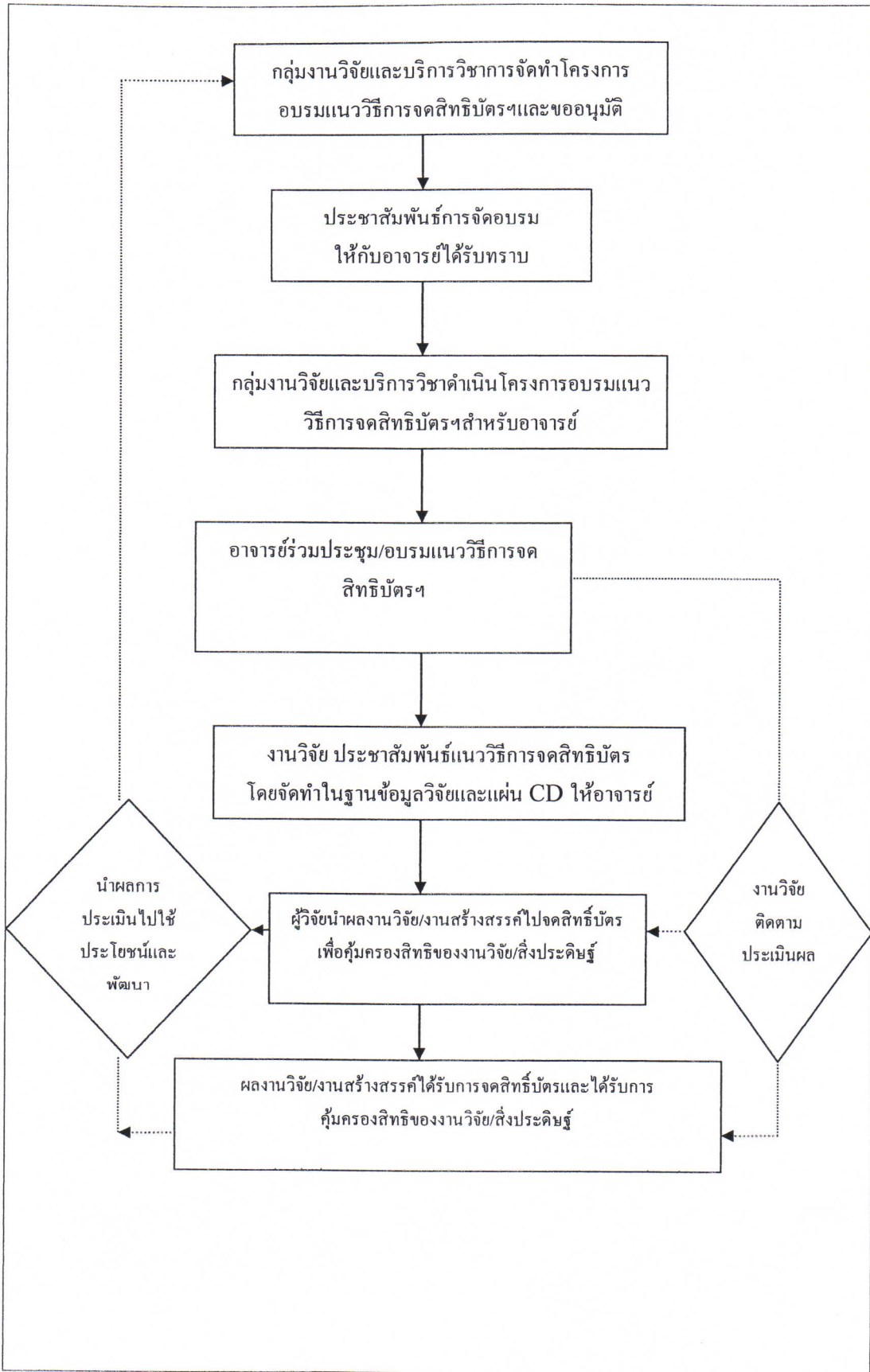
แผนภูมินำทางมูลค่าเพิ่มของ
งานวิจัย
(Value-added Roadmap)

องค์ความรู้
(milestones)

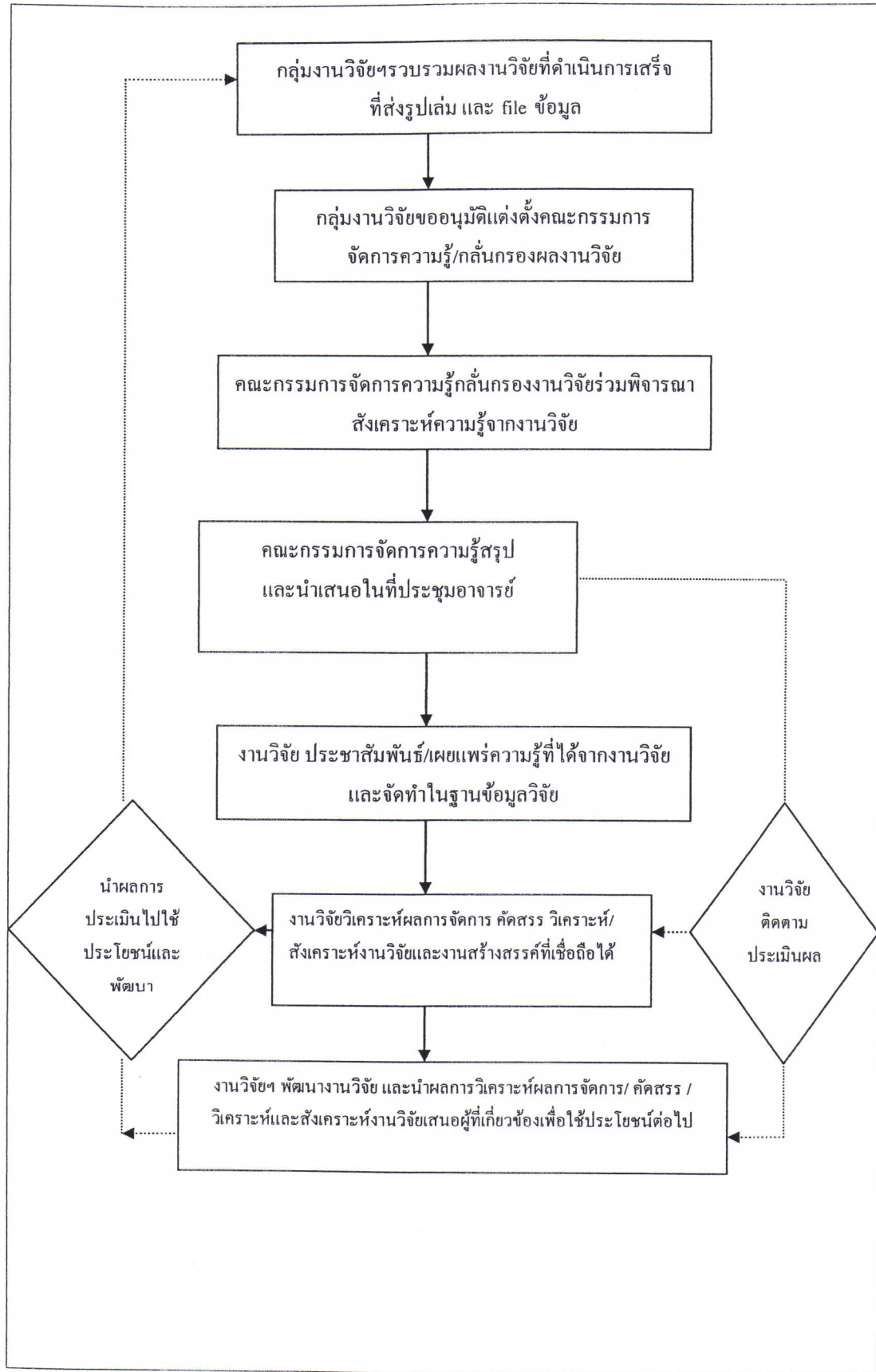
Materials Science and Technology Roadmap



ระบบ/กลไกสนับสนุนการจดสิทธิบัตรการ/ทรัพย์สินทางปัญญา ตลอดจนการคุ้มครองสิทธิของงานวิจัย



ระบบการรวบรวม คัดสรร วิเคราะห์และสังเคราะห์ความรู้จากงานวิจัยเพื่อการใช้ประโยชน์



ขั้นตอนการบริหารงาน: ด้านการจัดการความรู้จากงานวิจัยและงานสร้างสรรค์

